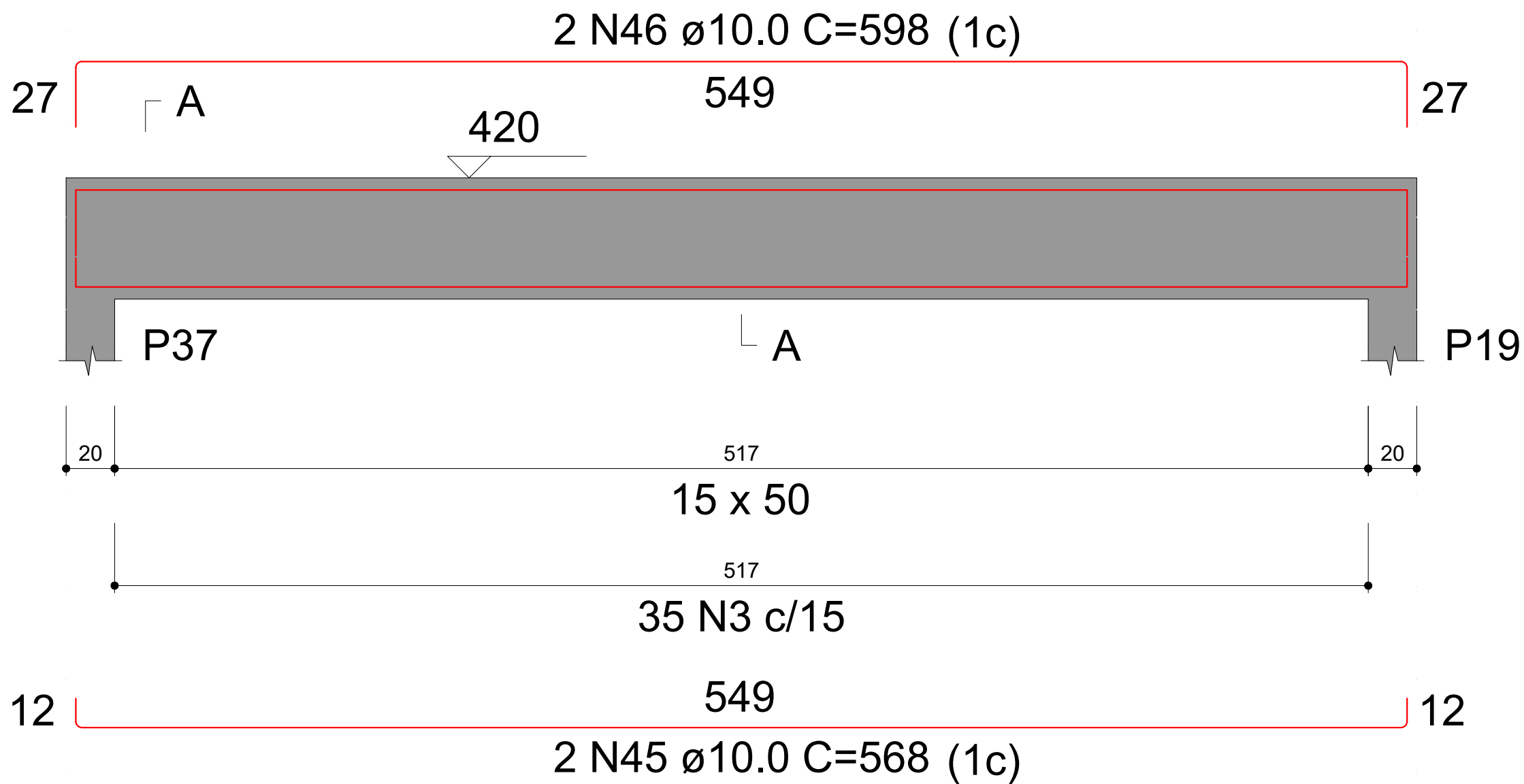


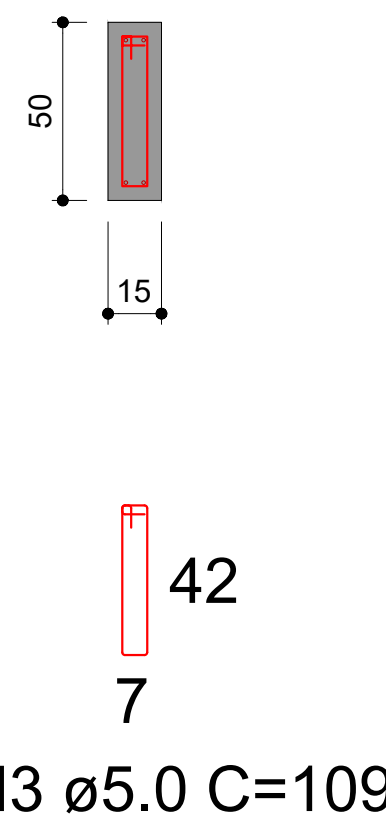
VS315

ESC 1:30



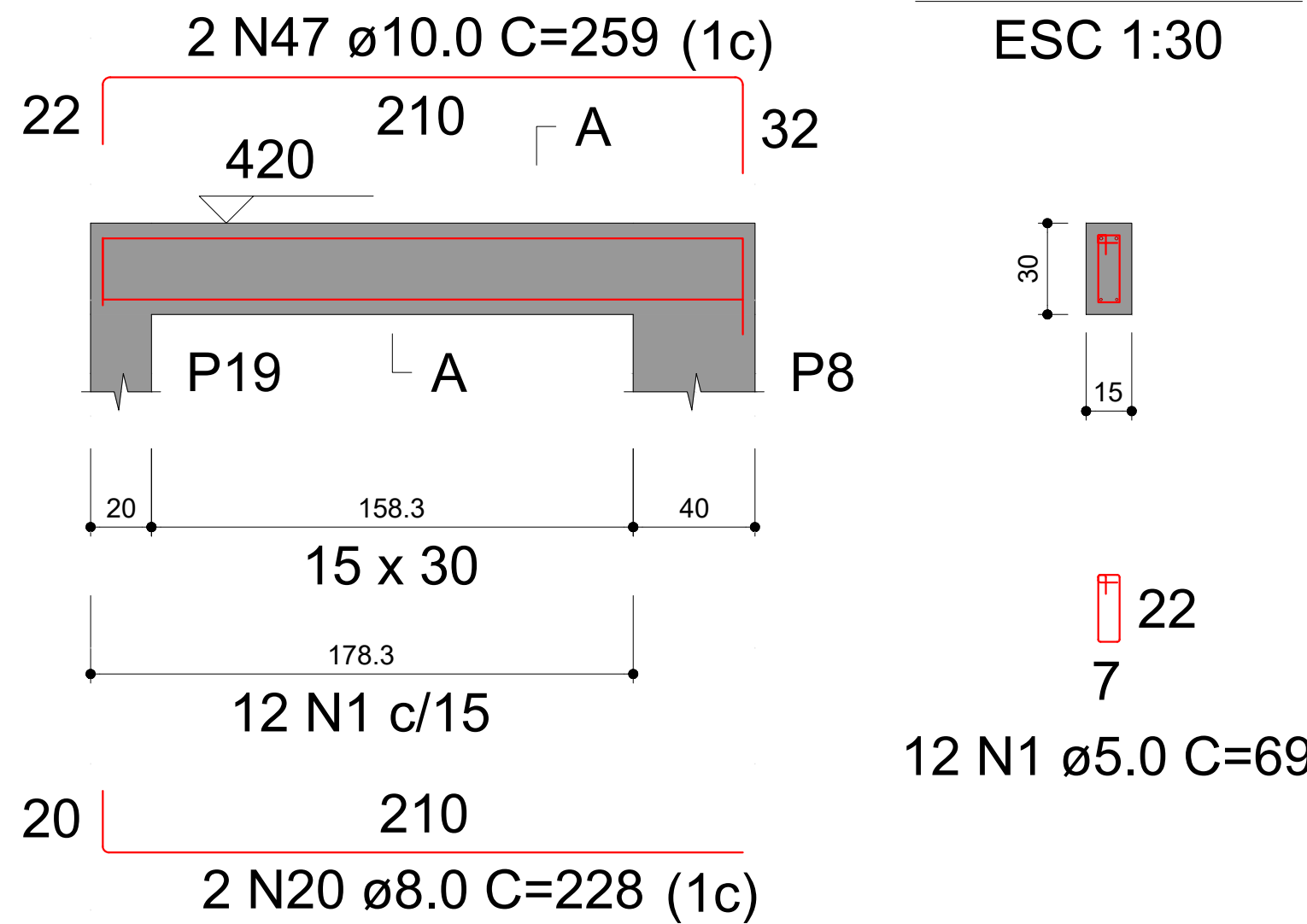
SEÇÃO A-A

ESC 1:30



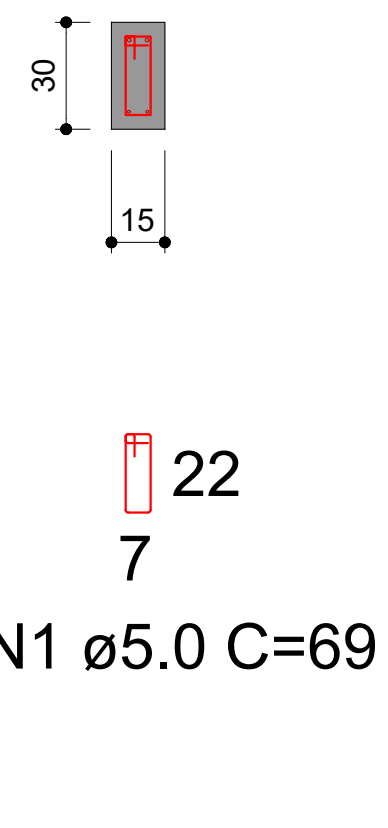
VS316

ESC 1:30



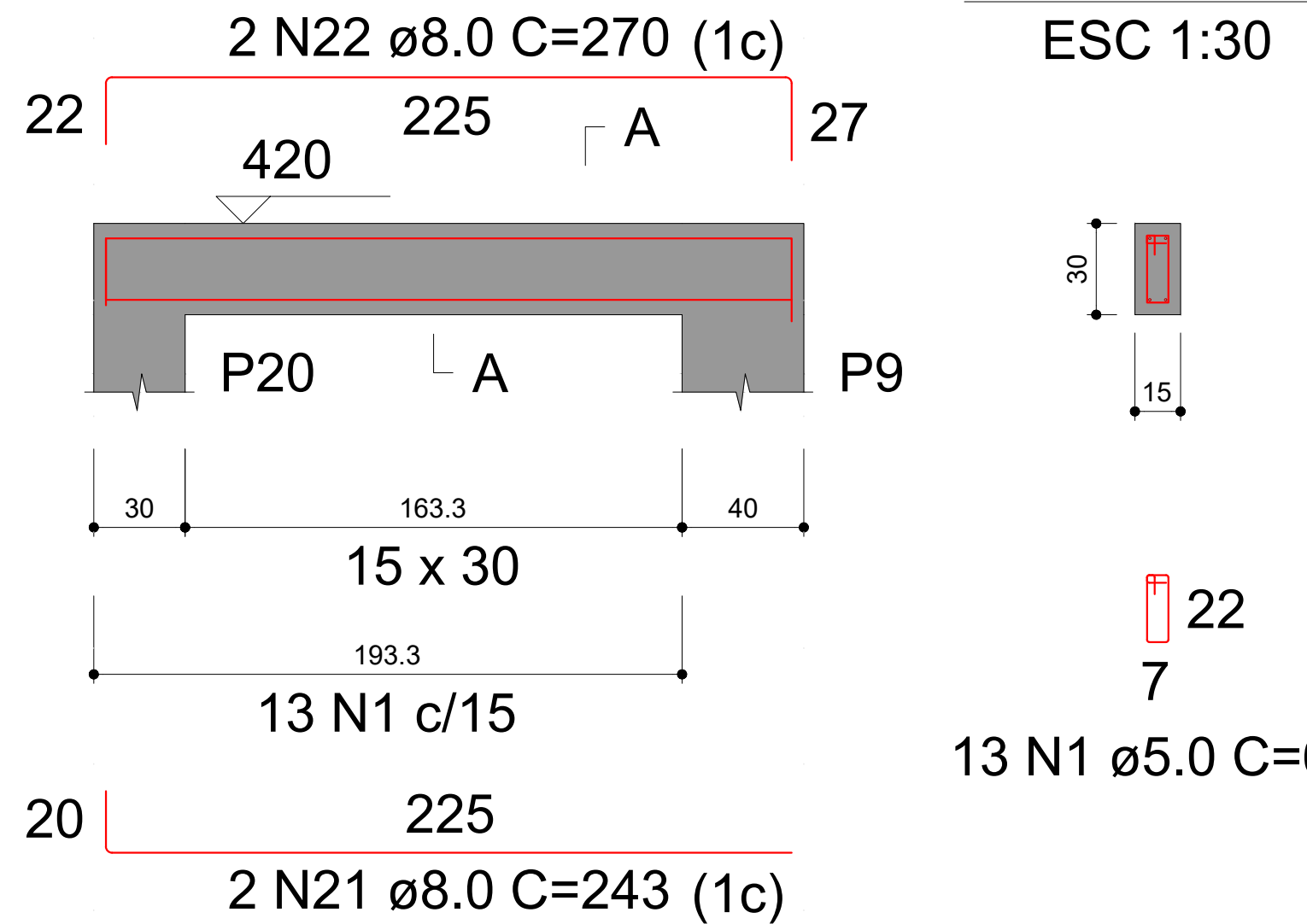
SEÇÃO A-A

ESC 1:30



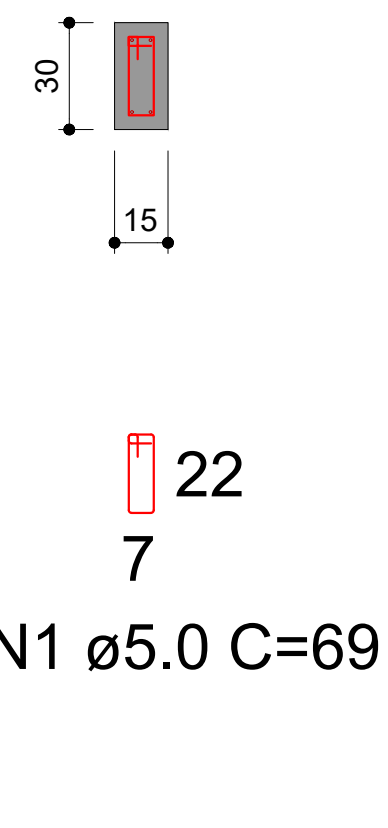
VS318

ESC 1:30



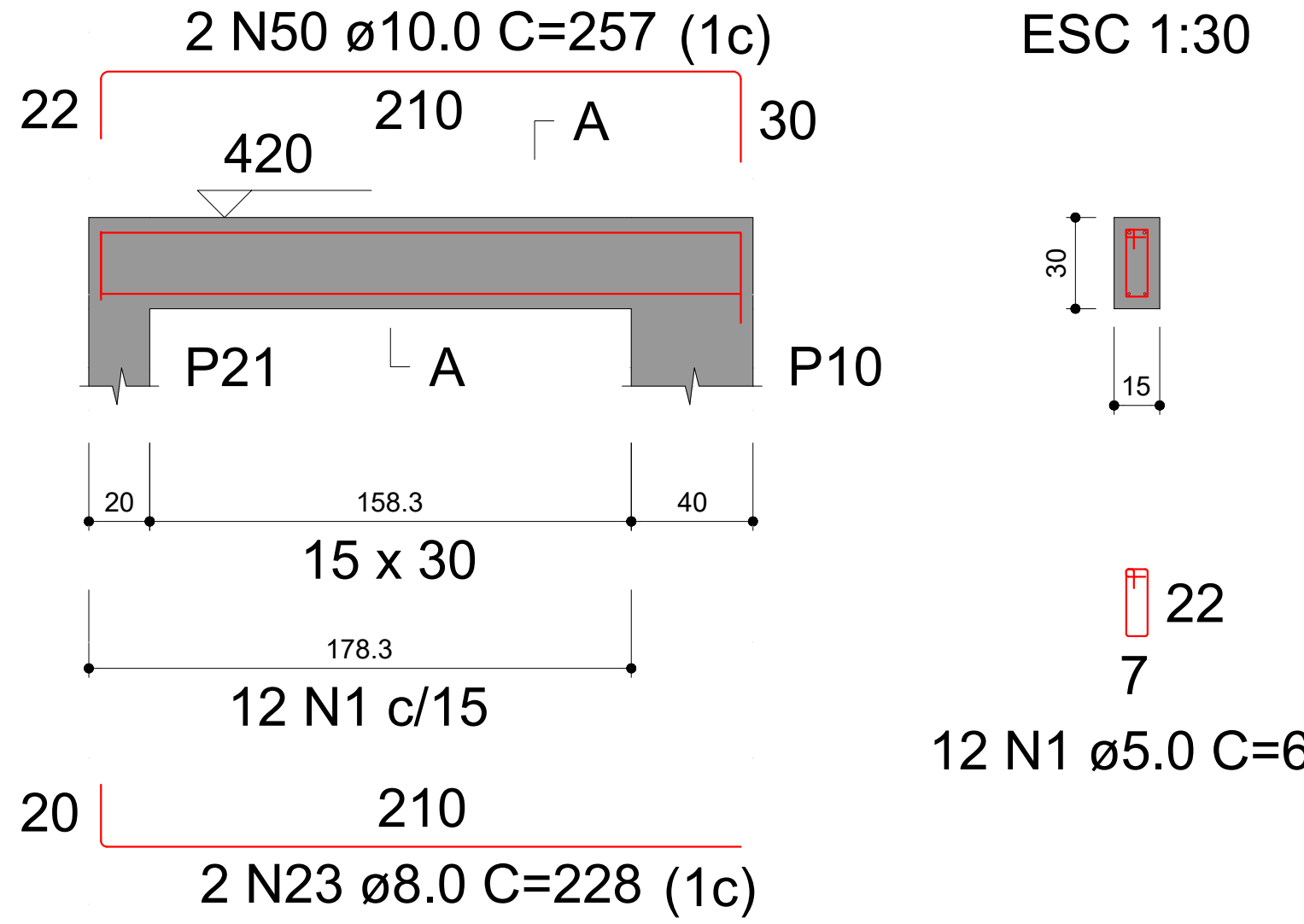
SEÇÃO A-A

ESC 1:30



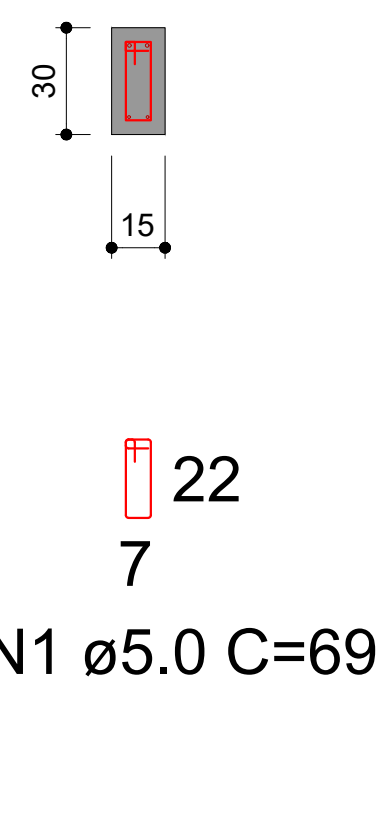
VS320

ESC 1:30



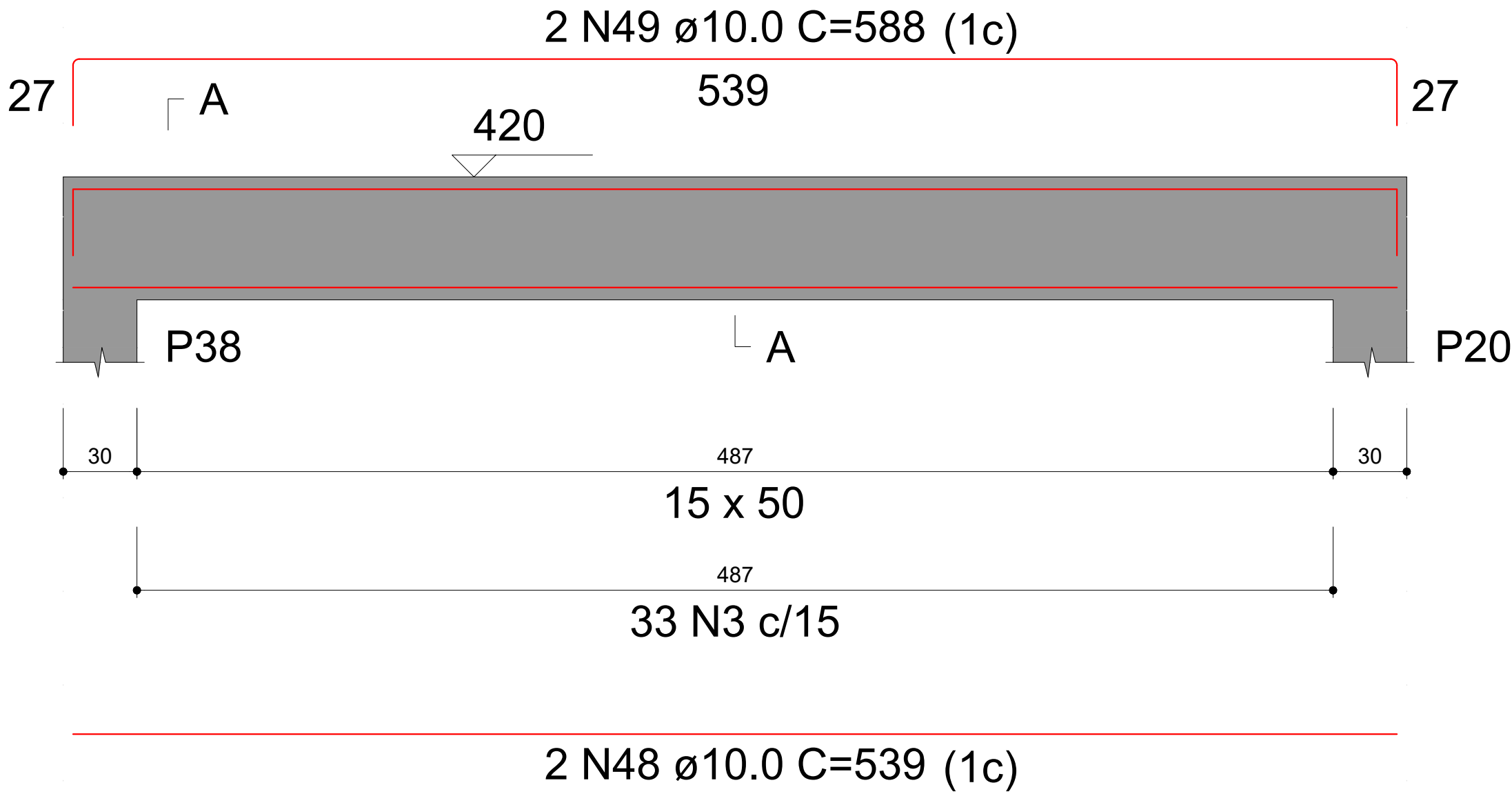
SEÇÃO A-A

ESC 1:30



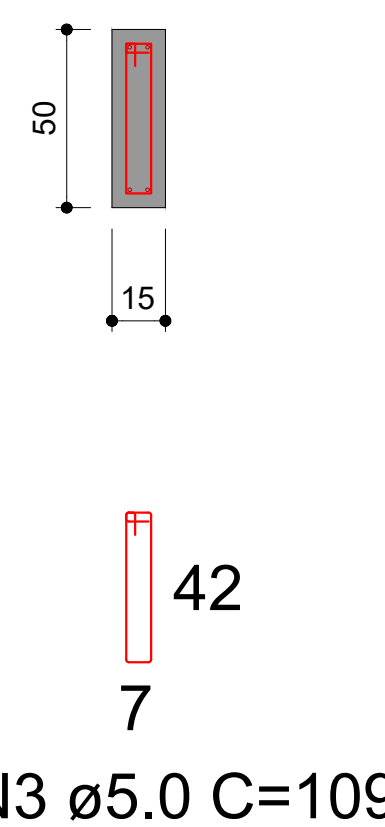
VS317

ESC 1:30



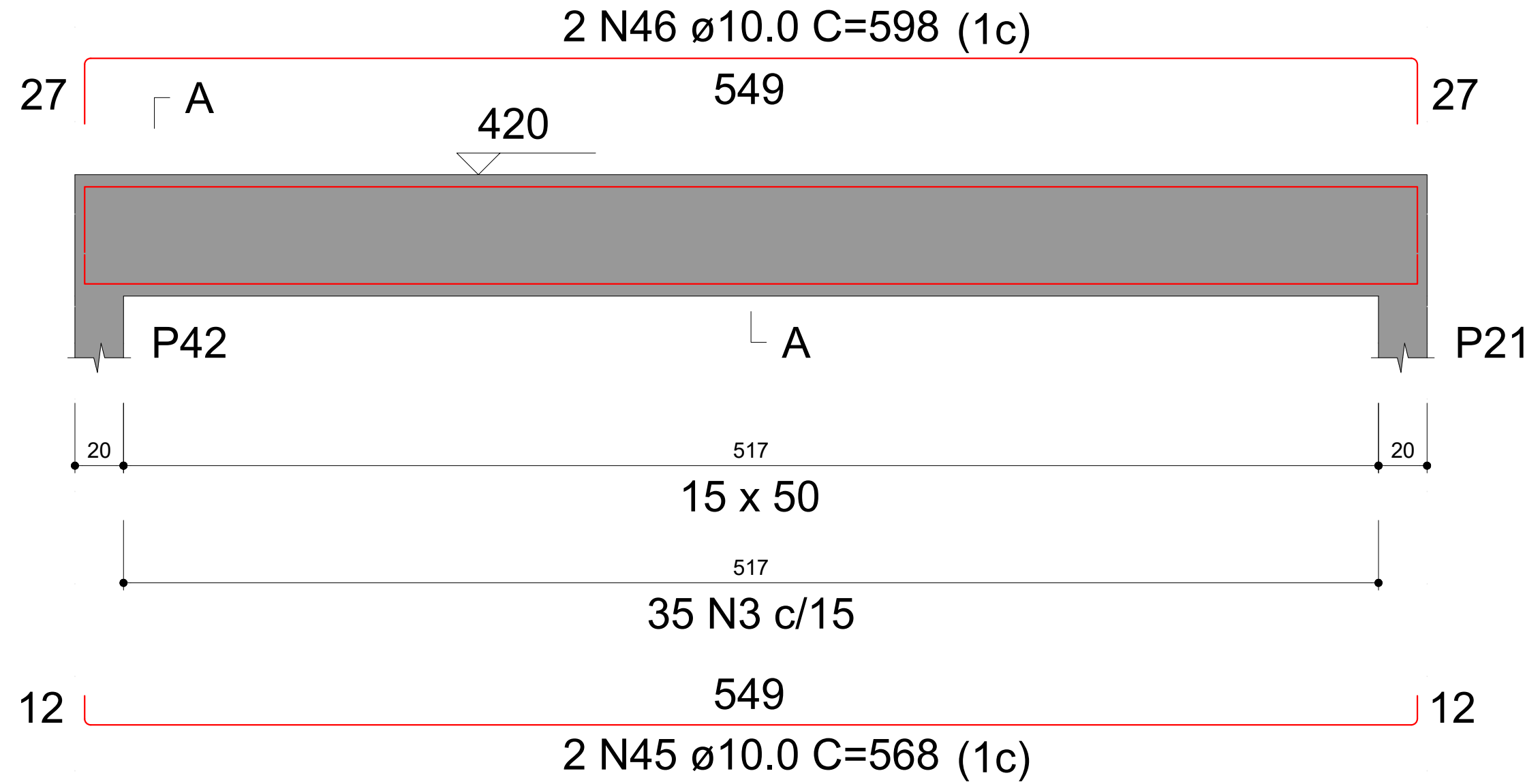
SEÇÃO A-A

ESC 1:30



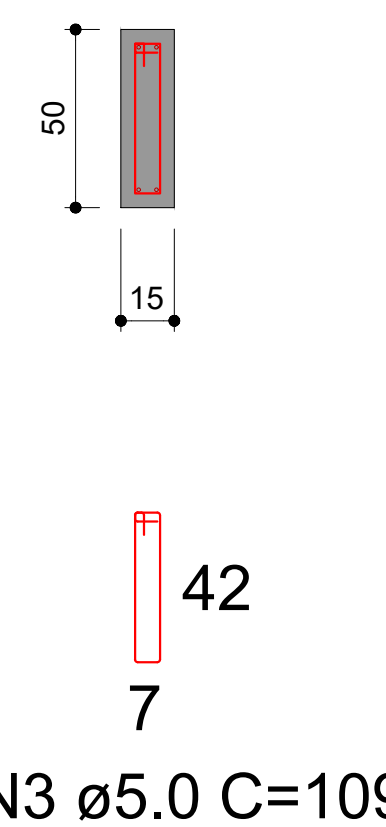
VS319

ESC 1:30



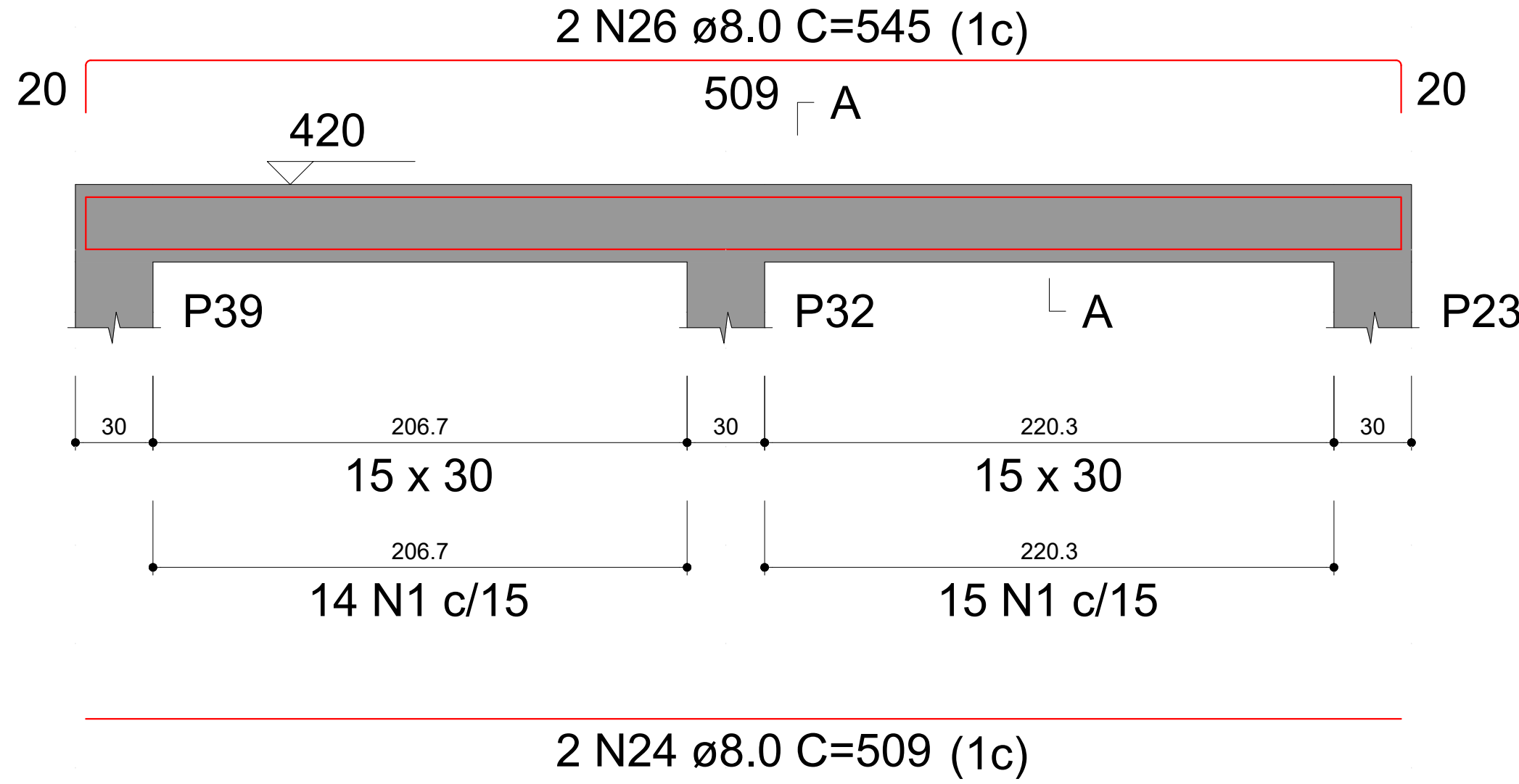
SEÇÃO A-A

ESC 1:30



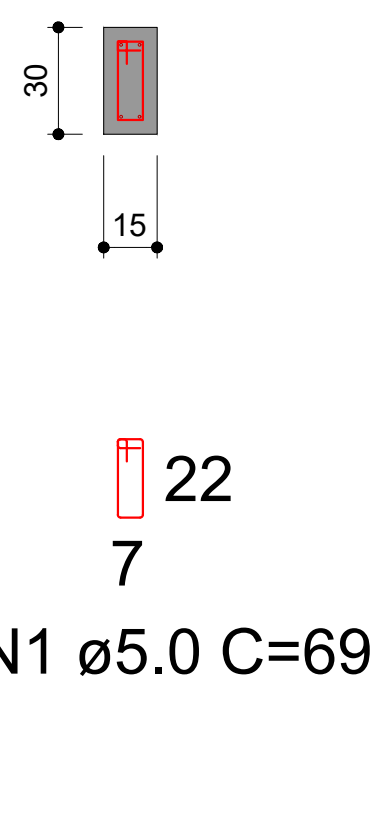
VS323

ESC 1:30



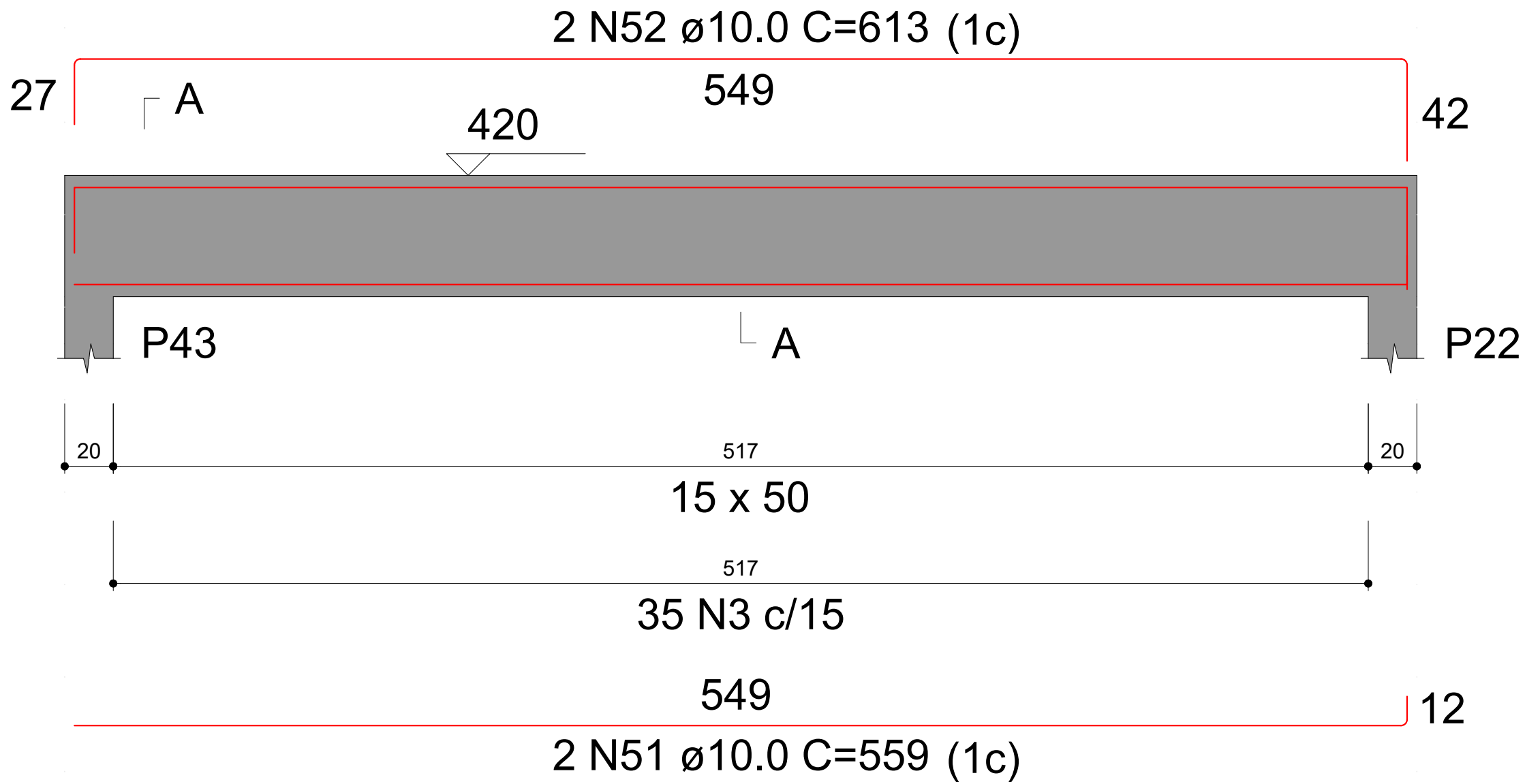
SEÇÃO A-A

ESC 1:30



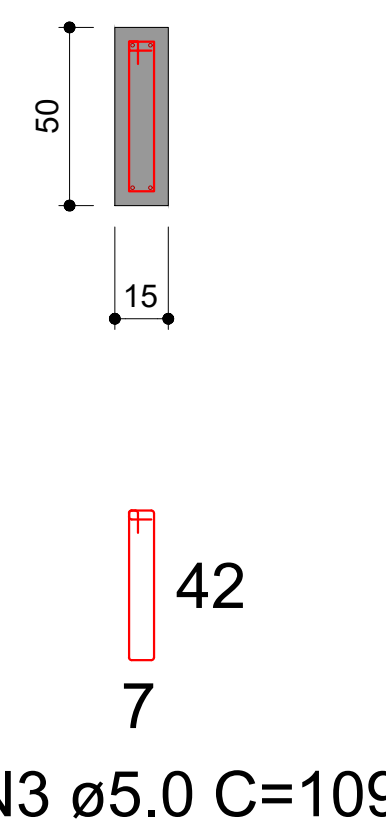
VS321

ESC 1:30



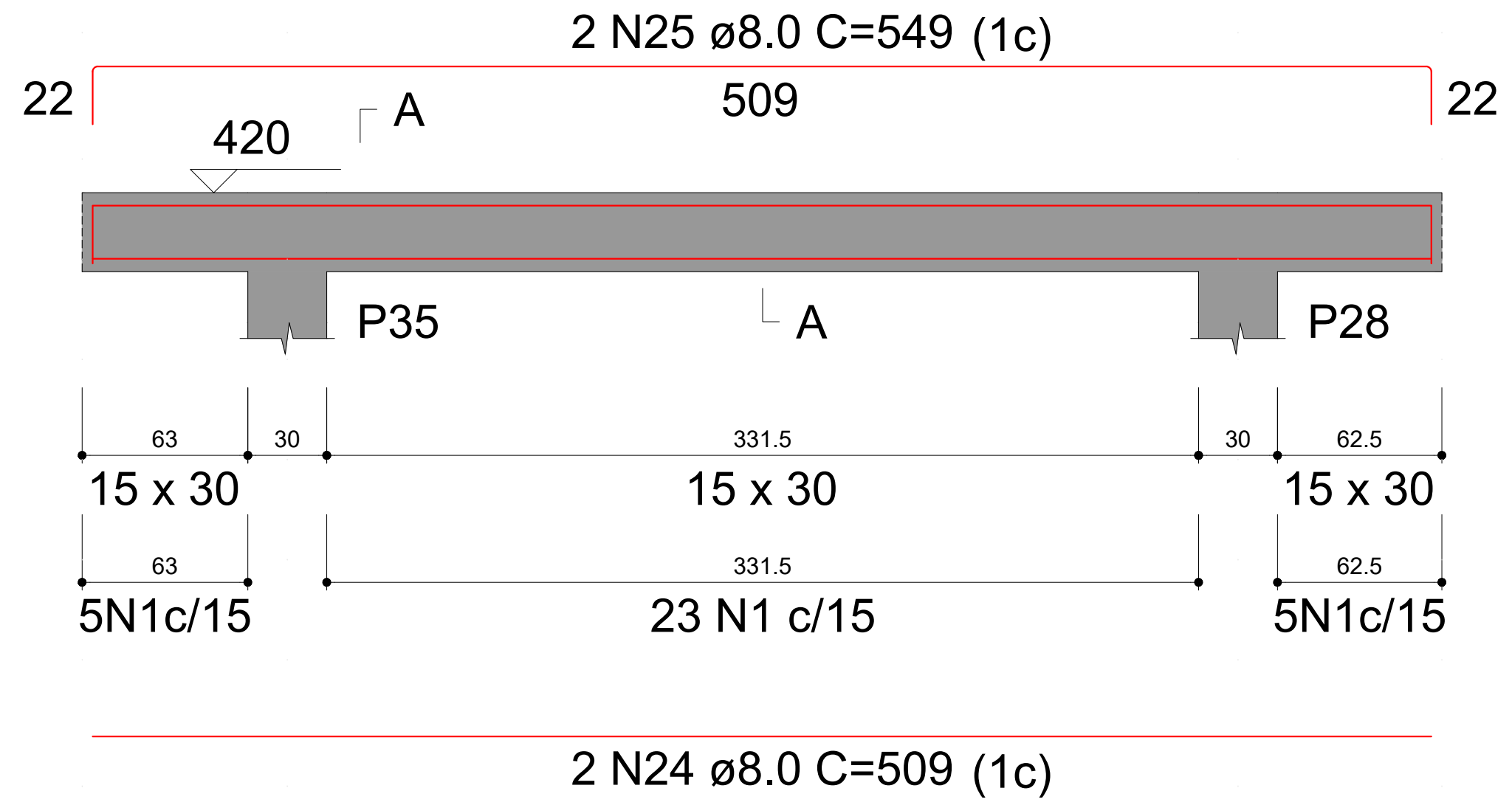
SEÇÃO A-A

ESC 1:30



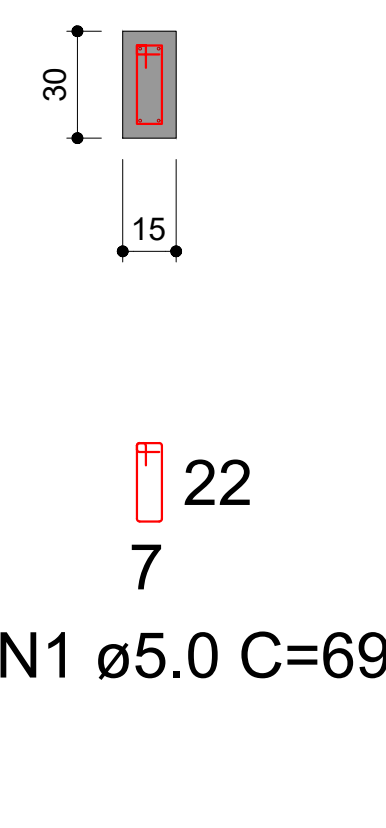
VS322

ESC 1:30



SEÇÃO A-A

ESC 1:30



ESTADO DE GOIÁS
SECRETARIA DE ESTADO DA EDUCAÇÃO
SUPERINTENDÊNCIA DE INFRAESTRUTURA
GERÊNCIA DE PROJETOS E INFRAESTRUTURA

GERÊNCIA DE PROJETOS E INFRAESTRUTURA
APROVADO
TÉCNICO RESPONSÁVEL PELA APROVAÇÃO

CE VILA SÃO JOSÉ

BLOCO B

ENDEREÇO
RUA SANTA CRUZ, VILA SÃO JOSÉ, ITAPURANGA - GOIÁS

ÁREA DO TERRENO	ÁREA EXISTENTE	ÁREA DE REFORMA	ÁREA A CONSTRUIR	ÁREA TOTAL A CONSTRUIR	ÁREA TOTAL
VER PROJ. ARQ.	VER PROJ. ARQ.	VER PROJ. ARQ.	VER PROJ. ARQ.	VER PROJ. ARQ.	VER PROJ. ARQ.

AUTOR: ENG. JOÃO GHABRIEL PEREIRA SILVA - CREA: 1021666785D

RT DA OBRA:

PROPRIETÁRIO: SECRETARIA DE ESTADO DA EDUCAÇÃO
PREPOSTO: SABRINA SILVA VIEIRA VALENTE

CNPJ: 01.409.705.0001-20
CPF: 041.530.091-64

ESTRUTURA CONCRETO

TIPO DE PROJETO
DETALHAMENTO DAS VIGAS DE COBERTURA (PARTE 02)

ASSUNTO:

DATA: SETEMBRO/2024
ESCALA: INDICADA
REVISÃO: 00
Nº RRT/ART: 1020240211585

REV.	DATA	DESCRIÇÃO	VISTO

9/9

FOLHA: